



DANE

IPC

Índice de
Precios al
Consumidor

Principales Resultados

Enero 2026



Variación Total IPC

Enero 2026



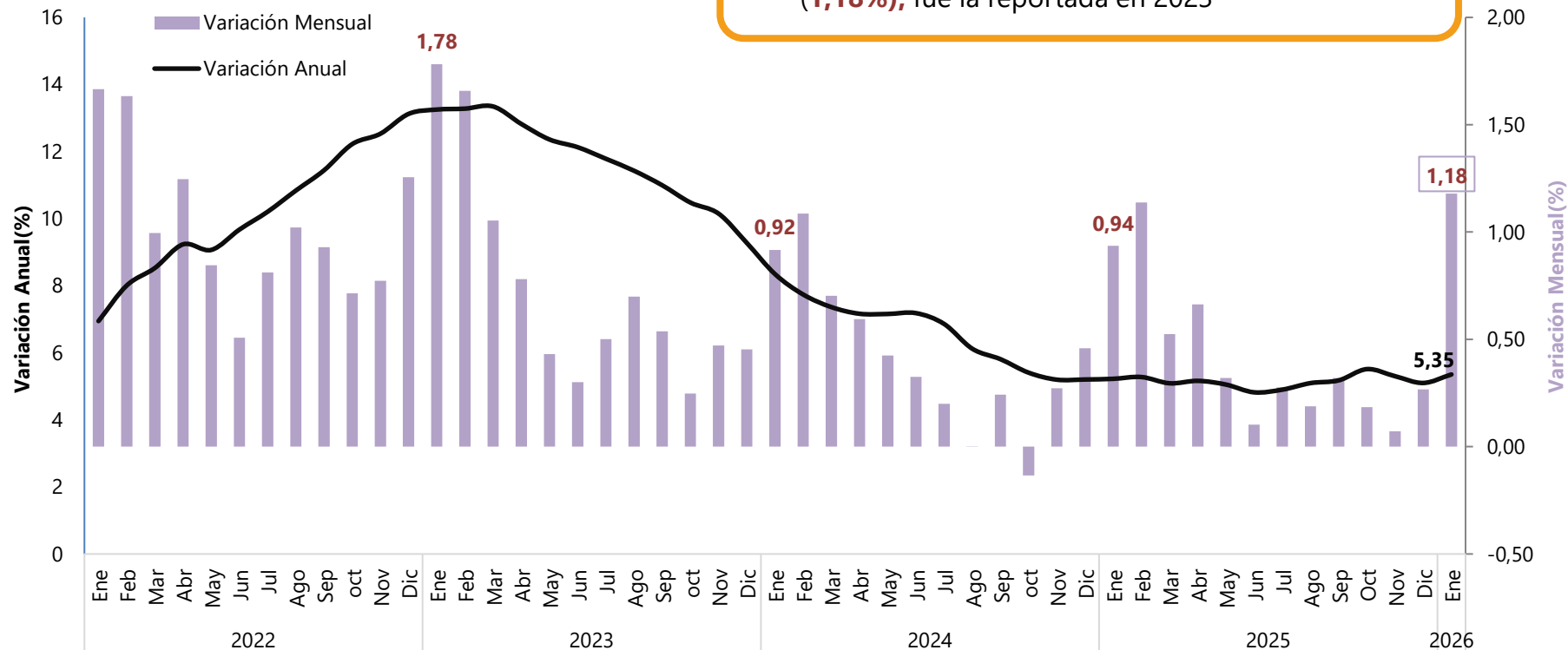
IPC	Enero			
	Variación Mensual		Variación Anual	
	2025	2026	2025	2026
IPC total	0,94	1,18	5,22	5,35



Variación mensual y anual del IPC total

Enero 2022 – Enero de 2026

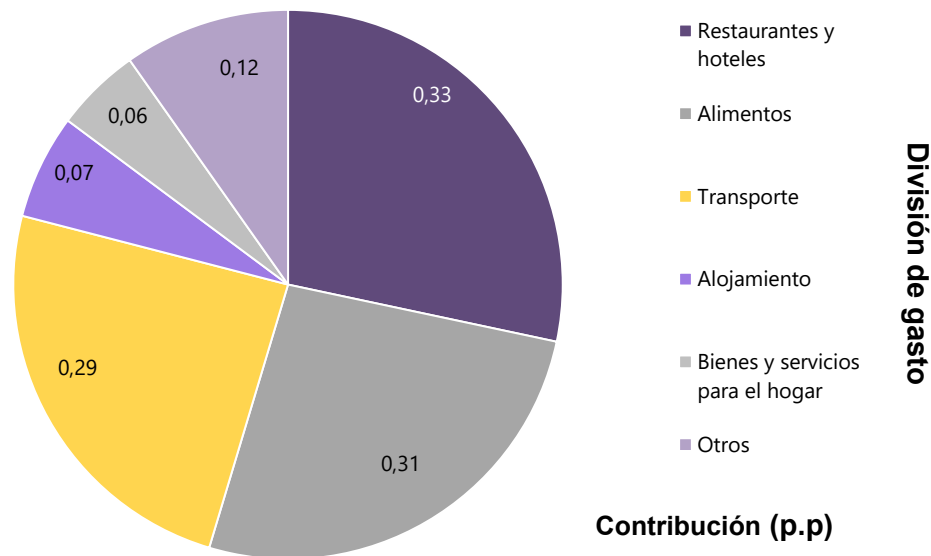
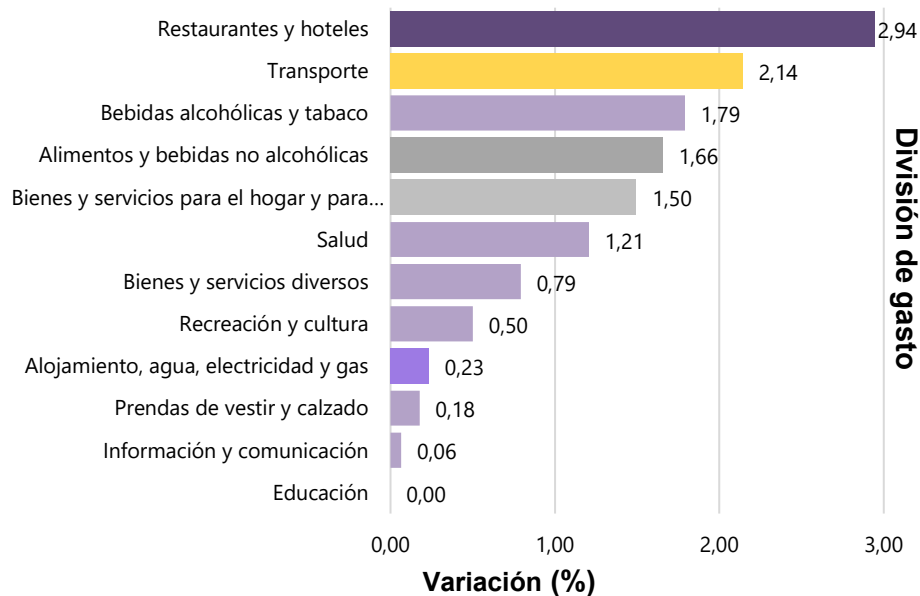
La última variación mensual observada para el primer mes del año, superior a la registrada en 2026 (**1,18%**), fue la reportada en 2023 (**1,78%**)





Variación y contribución mensual del IPC por divisiones de gasto

Enero 2026



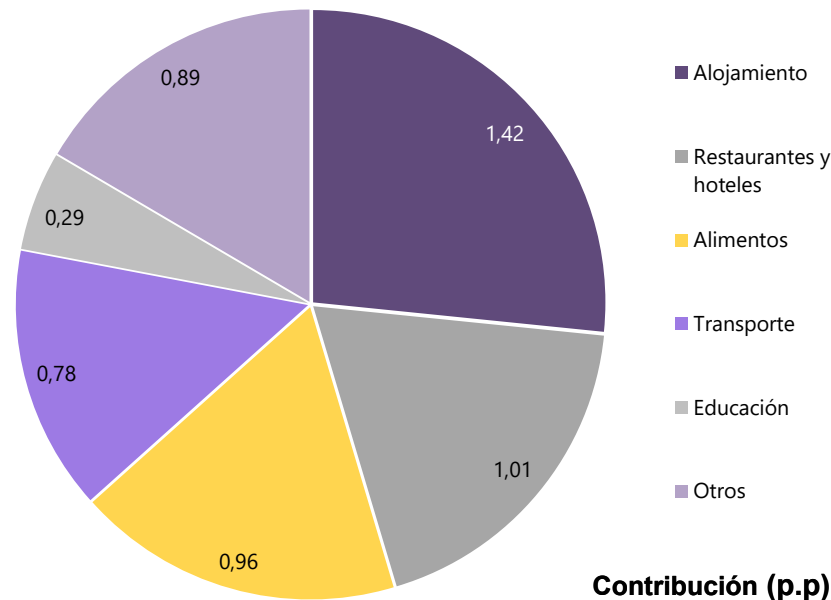
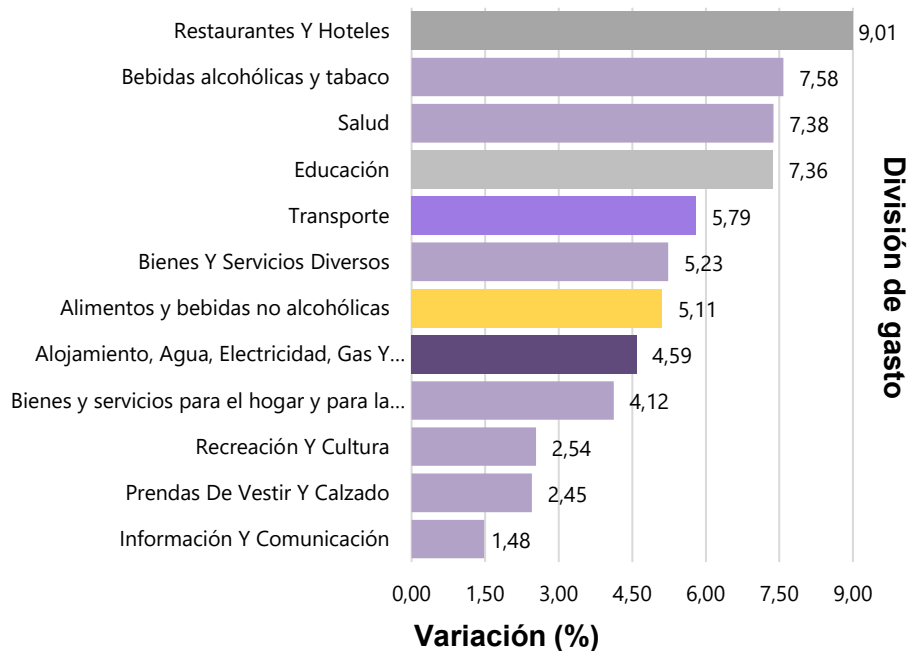
Nota: La diferencia en la suma de las variables, obedece al sistema de aproximación y redondeo.

Fuente: DANE - IPC



Variación y contribución anual del IPC por divisiones de gasto

Enero 2026



Nota: La diferencia en la suma de las variables, obedece al sistema de aproximación y redondeo.

Fuente: DANE - IPC

IPC. Variación mensual del IPC por divisiones de gasto

Diciembre 2025 – Enero 2026



IPC. Variaciones y contribuciones mensuales según divisiones de gasto para total ingresos				
Descripción	Diciembre - 2025		Enero - 2026	
	Variación (%)	Contribución (p.p)	Variación (%)	Contribución (p.p)
Restaurantes y hoteles	1,24	0,14	2,94	0,33
Alimentos y bebidas no alcohólicas	-0,11	-0,02	1,66	0,31
Transporte	0,41	0,05	2,14	0,29
Alojamiento, agua, electricidad, gas y otros combustibles	0,08	0,02	0,23	0,07
Bienes y servicios para el hogar y para la conservación ordinaria del hogar	-0,07	0,00	1,50	0,06
Bienes y servicios diversos	0,36	0,02	0,79	0,04
Bebidas alcohólicas y tabaco	0,34	0,01	1,79	0,03
Salud	0,45	0,01	1,21	0,02
Recreación y cultura	1,04	0,03	0,50	0,02
Prendas de vestir y calzado	0,24	0,01	0,18	0,01
Información y comunicación	0,03	0,00	0,06	0,00
Educación	0,00	0,00	0,00	0,00
Total		0,27		1,18

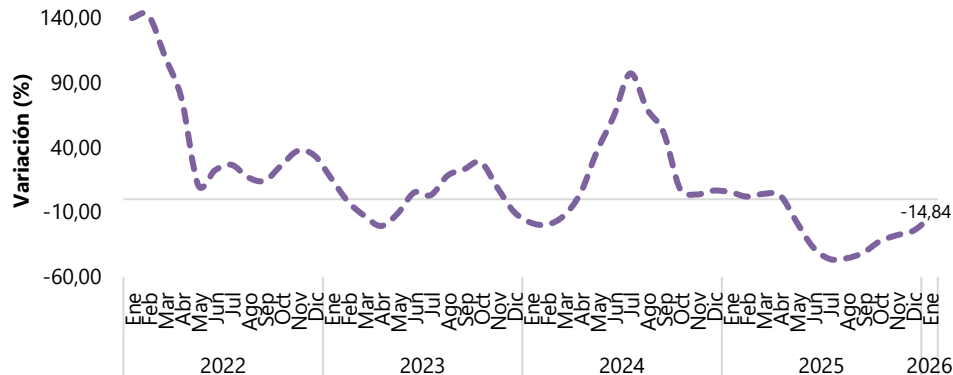
Número de subclases COICOP que aportan o restan a la variación mensual del IPC			
División	Suman más de 0,00	Aportan 0,00 (dos dígitos)	Restan más de 0,00
Alimentos y bebidas alcoholicas	14 (0.31 p.p)	42 (0,02 pp)	3 (-0.02 p.p)
Transporte	6 (0.31 p.p)	12 (0,00 pp)	1 (-0.02 p.p)

Variación anual de subclases con mayor relevancia en la variación mensual

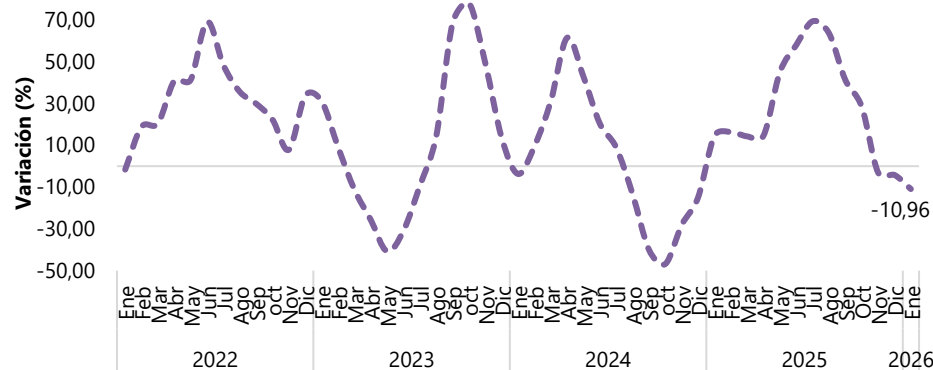
Enero 2022 – Enero 2026



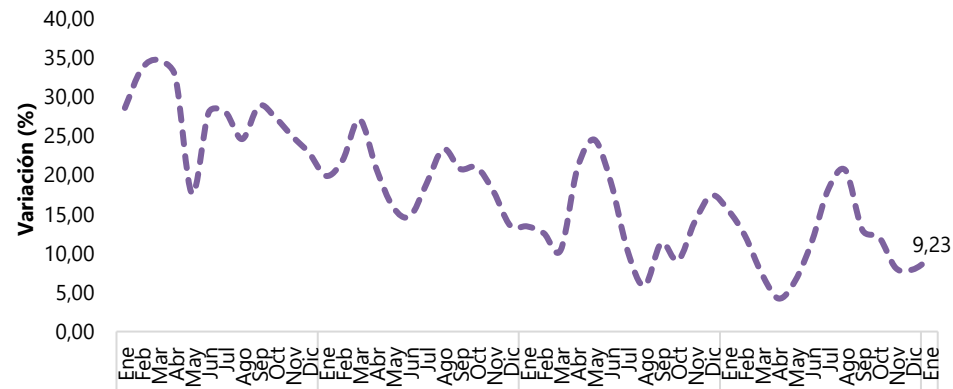
Papa



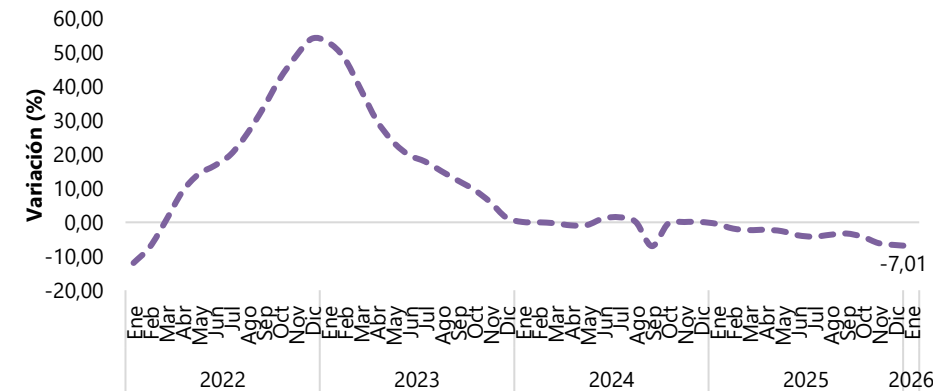
Tomate



Frutas frescas



Arroz

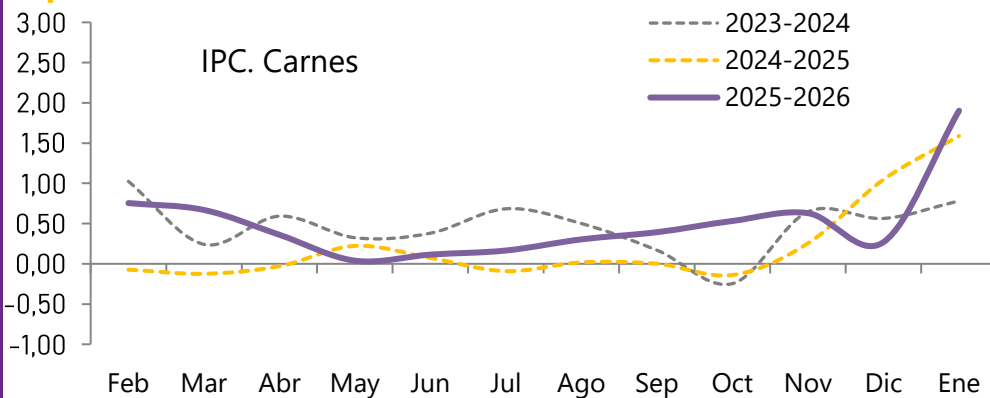


Variación mensual del IPC según clases de relevancia (Alimentos para consumo dentro del hogar)

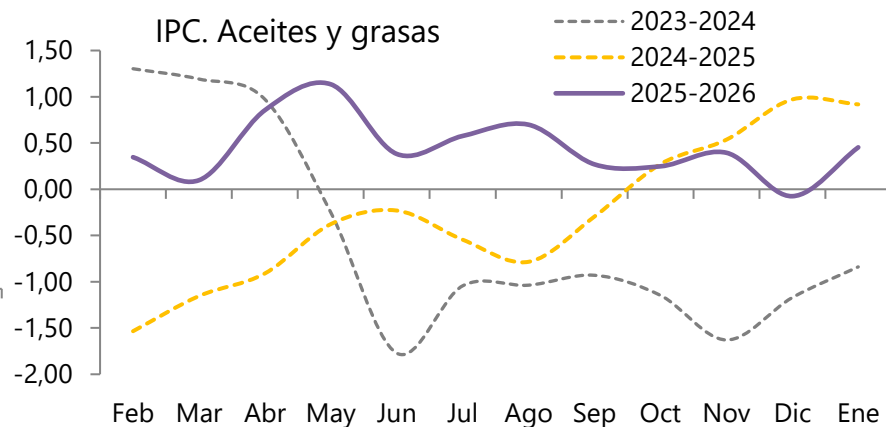


Febrero 2023 – Enero 2026

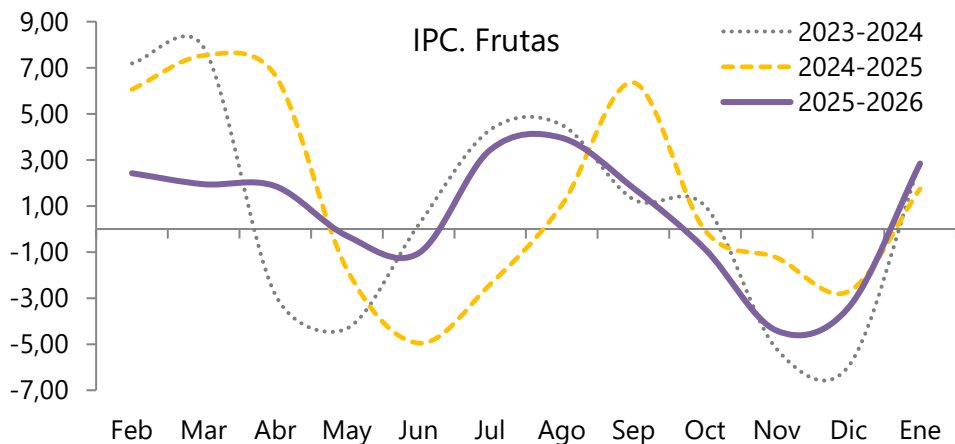
IPC. Carnes



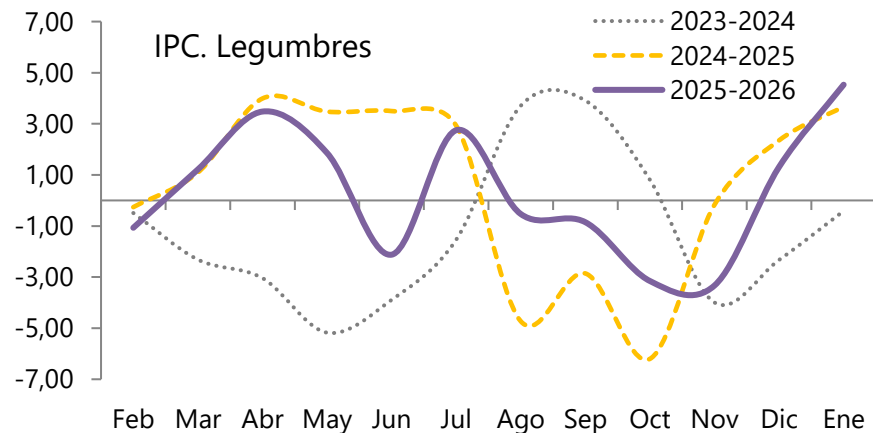
IPC. Aceites y grasas



IPC. Frutas



IPC. Legumbres



IPC

Índice de
Precios al
Consumidor

Resultados mensuales
de la encuesta de
expectativas de analistas
económicos del Banco
de la República

Enero 2026



Resultados mensuales de la encuesta de Opinión financiera

Enero de 2026



Fuente: Banco de la República. Resultados de la encuesta mensual de expectativas económicas

La encuesta reúne información de bancos, sociedades comisionistas de bolsa, corporaciones, fondos de pensiones y cesantías y organismos internacionales

IPC

Índice de
Precios al
Consumidor

Variación mensual y anual del IPC por dominios geográficos

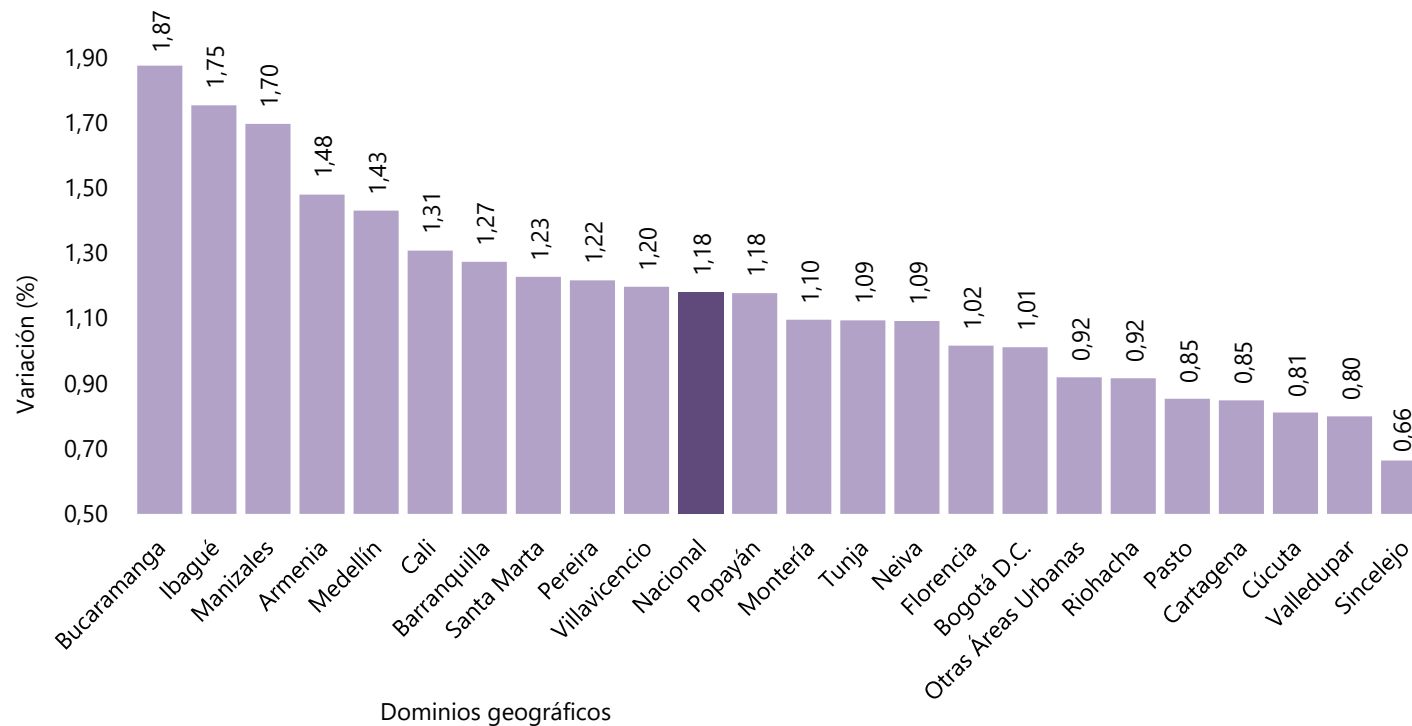
Enero 2026





Variación mensual del IPC por dominios geográficos

Enero 2026



IPC de la ciudad con la mayor variación mensual

Enero 2026



Variaciones POSITIVAS con mayor contribución		
Bucaramanga		1,87
Subclase	Variación (%)	Contribución (p.p.)
Comidas en establecimientos de servicio a la mesa y autoservicio	4,58	0,48
Transporte urbano	10,78	0,40
Arriendo imputado	0,87	0,11
Frutas frescas	5,72	0,10
Carne de res y derivados	3,22	0,10

Variaciones NEGATIVAS con menor contribución		
Bucaramanga		1,87
Subclase	Variación (%)	Contribución (p.p.)
Electricidad	-3,21	-0,11
Transporte de pasajeros y equipaje en Avión	-13,40	-0,01
Huevos	-1,08	-0,01
Dulces, Confites, Caramelos, Bombones, Chocolatinas	-4,24	-0,01
Cebolla	-2,65	-0,01

IPC de la ciudad con la menor variación mensual

Enero 2026

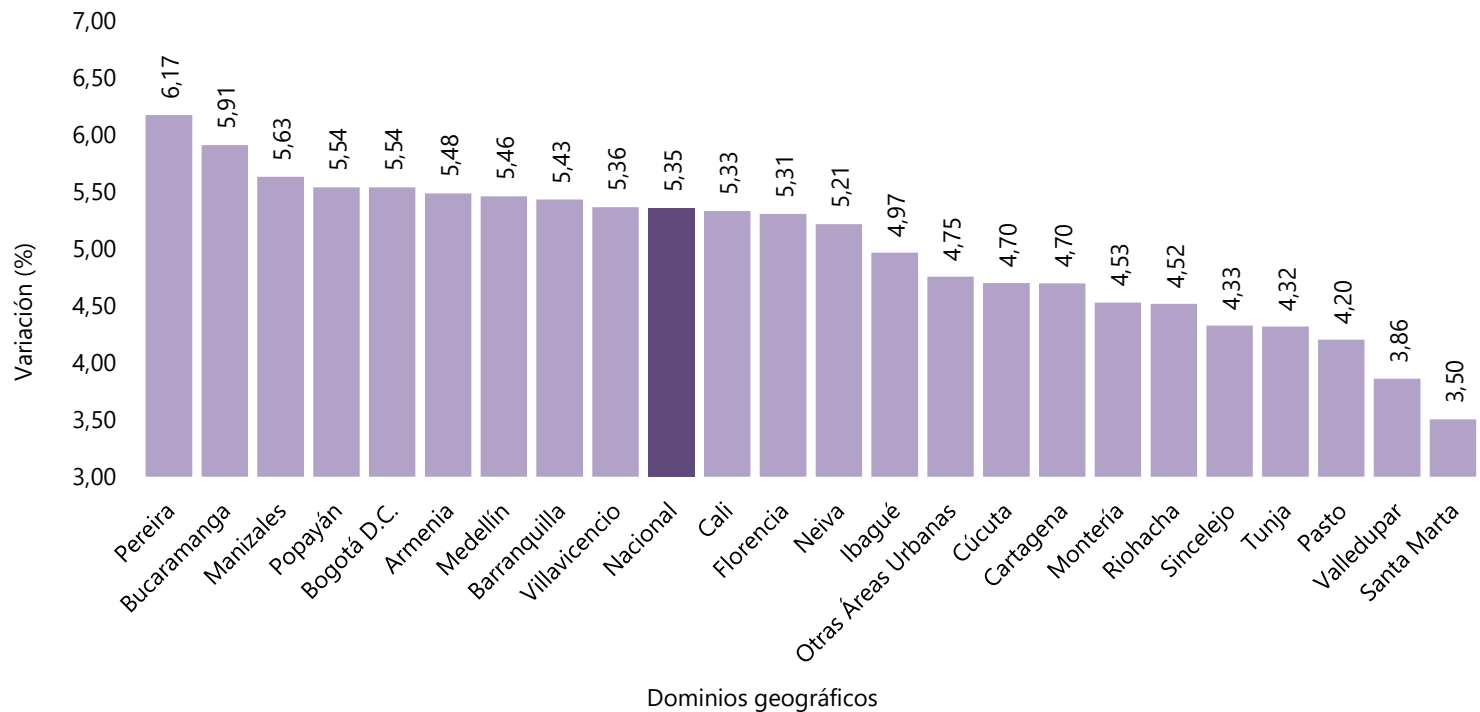


Variaciones POSITIVAS con mayor contribución		
Sincelejo		0,66
Subclase	Variación (%)	Contribución (p.p.)
Transporte urbano	2,71	0,20
Quesos Y Productos Afines	6,16	0,07
Plátanos	8,46	0,06
Comidas en establecimientos de servicio a la mesa y autoservicio	1,08	0,05
Carne de res y derivados	1,39	0,04

Variaciones NEGATIVAS con menor contribución		
Sincelejo		0,66
Subclase	Variación (%)	Contribución (p.p.)
Electricidad	-0,55	-0,04
Paquetes turísticos completos	-15,38	-0,02
Huevos	-2,20	-0,01
Arroz	-0,37	-0,01
Zanahoria	-7,36	0,00

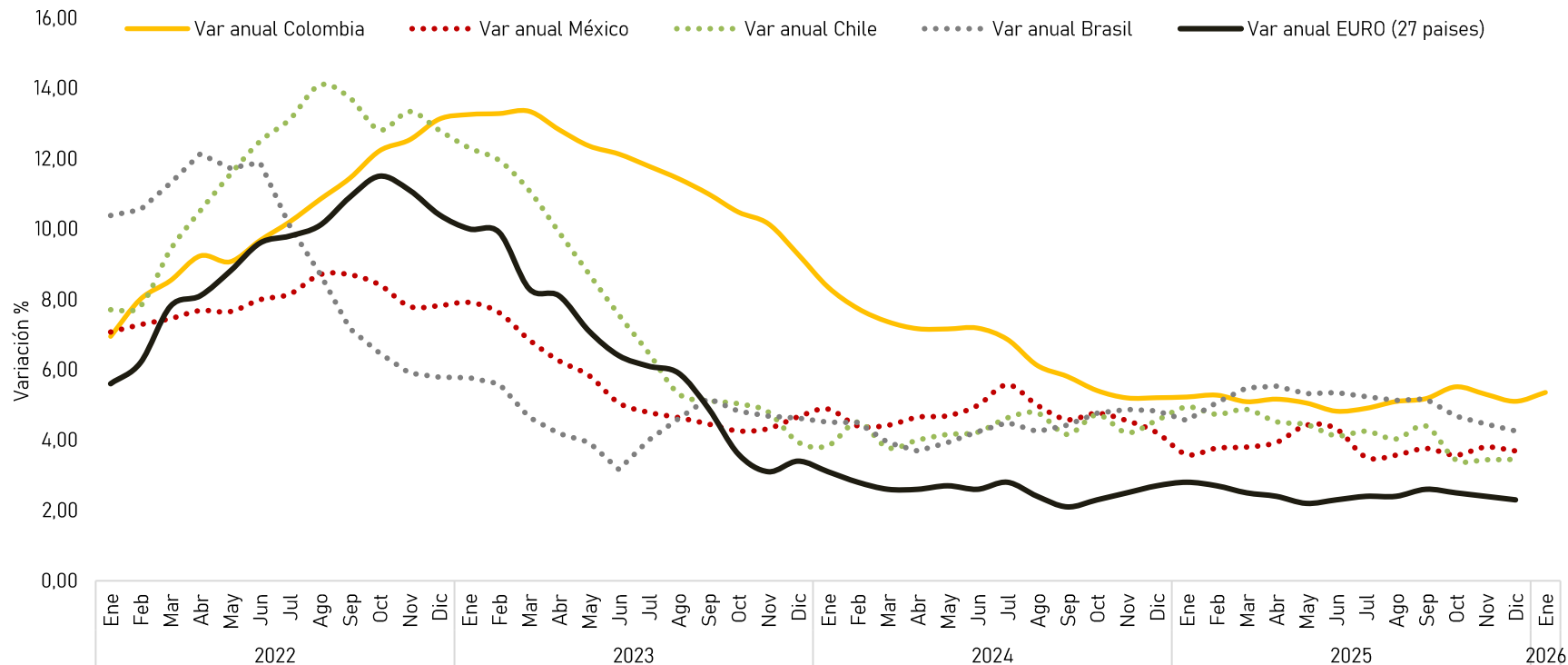
Variación anual del IPC por dominios geográficos

Enero 2026



Variación anual del IPC. Comparación otros países

Enero 2022 – Enero 2026



Fuente: DANE – IPC y OCDE (Obtenido de: data.oecd.org/price/inflation-cpi.htm el 04/02/2026)

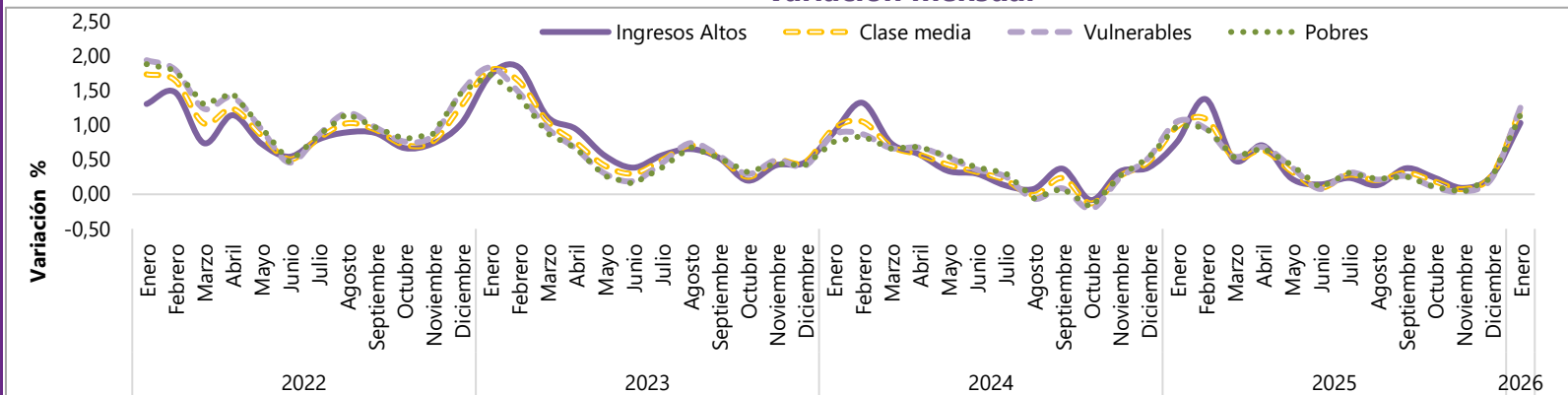
Euro 27 países: Alemania, Bélgica, Francia, Italia, Luxemburgo, Países Bajos, Dinamarca, Irlanda, Grecia, España, Portugal, Austria, Finlandia, Suecia, República Checa, Chipre, Eslovaquia, Eslovenia, Estonia, Hungría Letonia, Lituania, Malta, Polonia, Bulgaria, Rumania y Croacia.



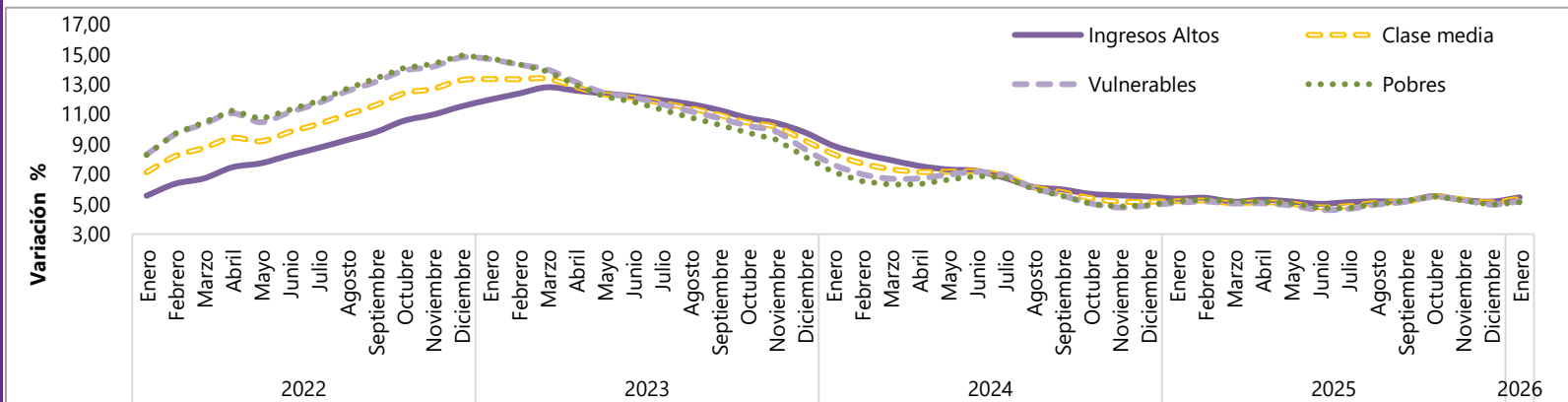
Variación mensual y anual del IPC según niveles de ingreso

Enero 2022 – Enero 2026

Variación mensual



Variación anual





IPC

Índice de
Precios al
Consumidor

Principales Resultados

Enero 2026

